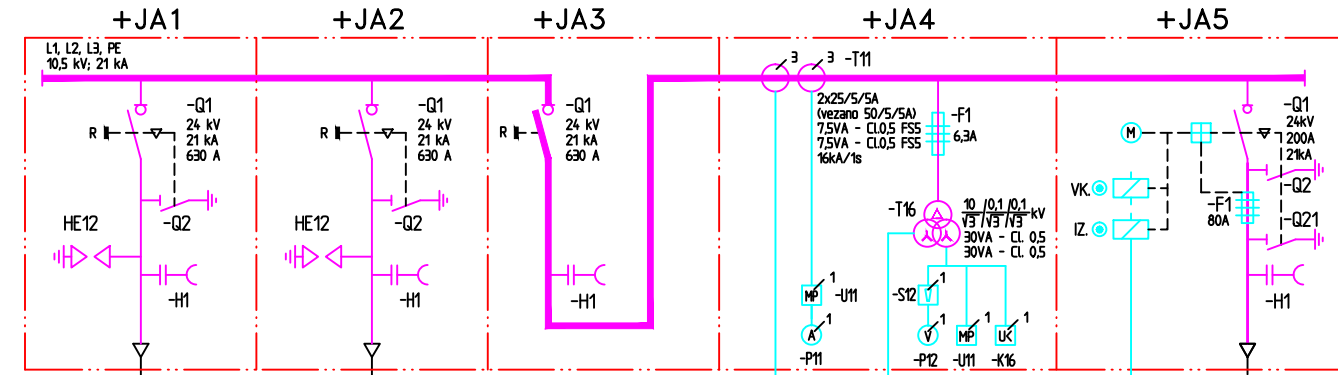


PROSTORI FAKULTETE FRI

TP2 FRI 10(20)/0,4kV, 1000kVA

SN 12(24) kV BLOK

ZASČITNA OZEMLITEV V
POSREDOVNO OZEM. SN OMREŽJU
OPREMA 24 kV, 21 kA

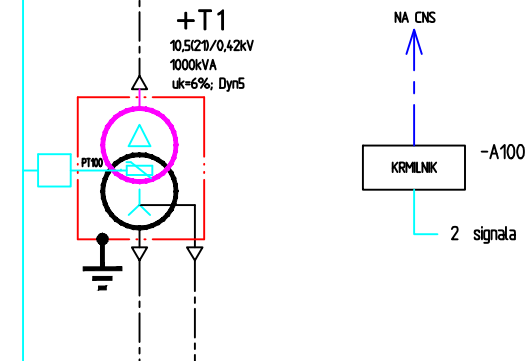


iz TP3 na FKKT
+JA32

3x NZXSIFLU2Y 1x240/25mm² RM 12/20kV
(glej PZI projekt Vključev TP FKKT in TP FRI v SN omrežje,
Elektro Ljubljana, št. projekta 08-119-013, št. načrta ELR2 905/08)

OBRČUNSKA MERITVE
V SN PROSTORU TP2
Indirektni trifazni števec s 15-minutno registracijo
delovne energije kl. 1 (IEC) ali B (MID) in jalove
energije kl. 2, (3x58/100V, 5A) ter s komunikac.
vmesnikom.
tp: ISKRAEMECO MT831-T1A42R56
Komunikator: ISKRAEMECO MK-F38A-3

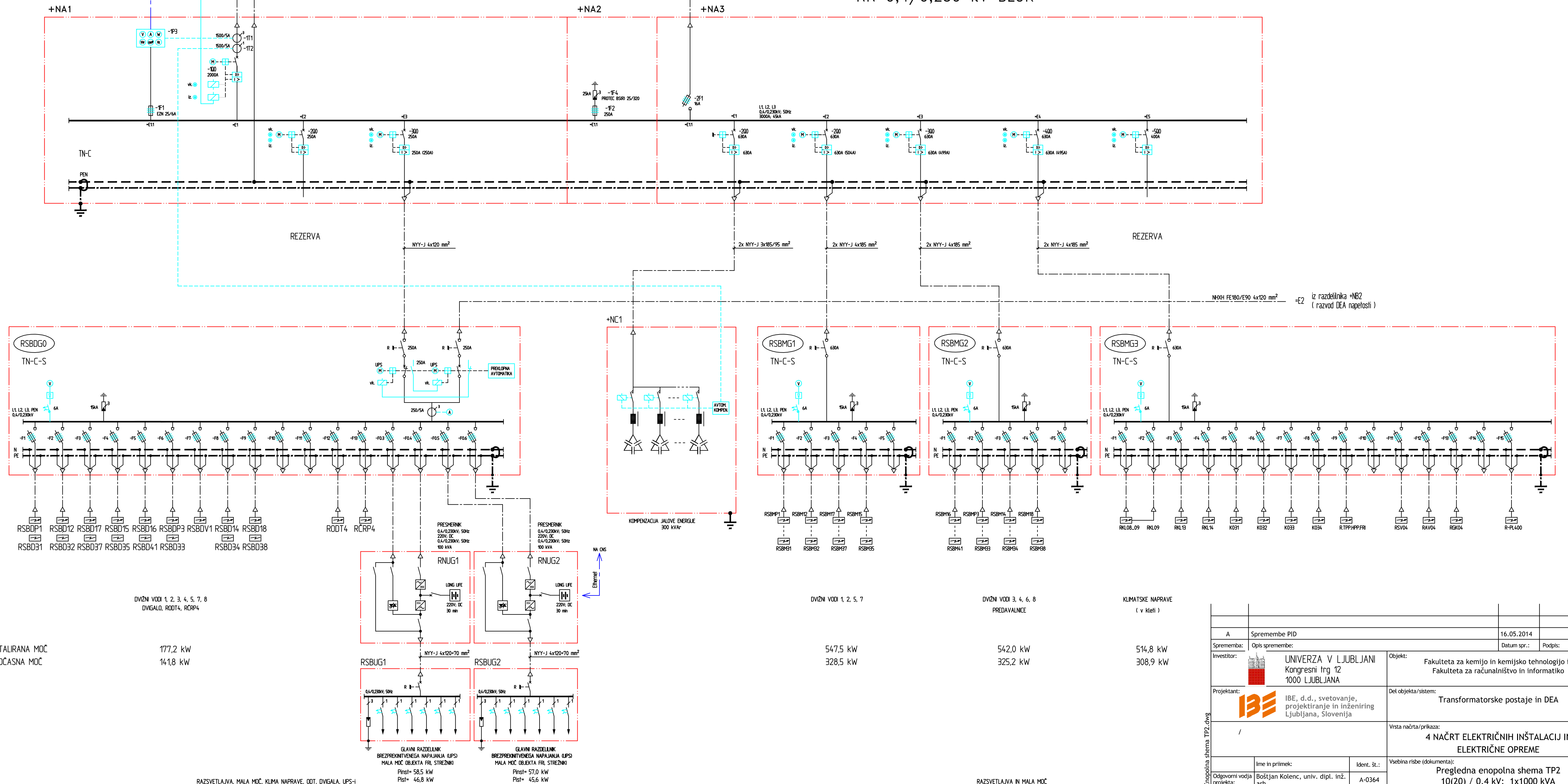
+NQ1
dimenzije 400x800x260 mm



3x NZXSIFLU2Y 1x240/25mm² RM 12/20kV
(glej PZI projekt Vključev TP FKKT in TP FRI v SN omrežje, Elektro Ljubljana, št. projekta 08-119-013, št. načrta ELR2 905/08)

10,5 (21) kV RTP VIČ 110/10 kV

NN 0,4/0,230 kV BLOK



SKUPNA INSTALIRANA MOČ 177,2 kW
SKUPNA ISTOČASNA MOČ 141,8 kW

DVON VODI 1, 2, 3, 4, 5, 7, 8
DVEGALO, ROD4, RCRP4

RAZSVETLJAVNA, MALA MOČ, KLIMA NAPRAVE, ODT, DVEGALA, UPS-i

FAKULTETA ZA RAČUNALNIŠTVO IN INFORMATIKO
FRI

DVON VODI 1, 2, 5, 7
547,5 kW
328,5 kW

DVON VODI 3, 4, 6, 8
542,0 kW
325,2 kW

KLIMATSKE NAPRAVE
(v klet)

A	Spremembe PID	16.05.2014	
Sprememba:	Opis spremembe:	Datum spr.:	Podpis:
Investitor:	UNIVERZA V LJUBLJANI Kongresni trg 12 1000 LJUBLJANA	Objekt:	Fakulteta za kemijo in kemijsko tehnologijo in Fakulteta za računalništvo in informatiko
Projektant:	IBE, d.d., svetovanje, projektiranje in inženiring Ljubljana, Slovenija	Del objekta/sistem:	Transformatorske postaje in DEA
Vrsta načrta/priloge:	4 NAČRT ELEKTRIČNIH INŠTALACIJ IN ELEKTRIČNE OPREME	Vsebina risbe (dokumenta):	Pregledna enopolna shema TP2 10(20) / 0,4 kV; 1x1000 kVA
Odgovorni vodja projekta:	Boštjan Kolenc, univ. dipl. inž. arh.	Ident. št.:	A-0364
Odgovorni projektant:	Dušan Jeftić, univ. dipl. inž. el.	Ident. št.:	E-0108
Sodelavec projektanta:	Anton Klemen, dipl. inž. el.	Ident. št.:	E-1990
Izdelal:		Identifikacijska oznaka:	JKKRI-8E9031A
Datum izdelave:	03.2014	Merilo:	

© IBE d.d. Vse pravice, ki niso prenesene s tem dokumentom, so pridržane.

© IBE d.d. Vse pravice, ki niso prenesene s tem dokumentom, so pridržane.